



*Denna presentation är sammanställd av
4 simklubbar i Västerort.*



Stockholms Kappsimningsklubb



Bromma Simsällskap



Spårvägen Simförening



Kanaans Simsällskap

Stockholm 2012-11-01

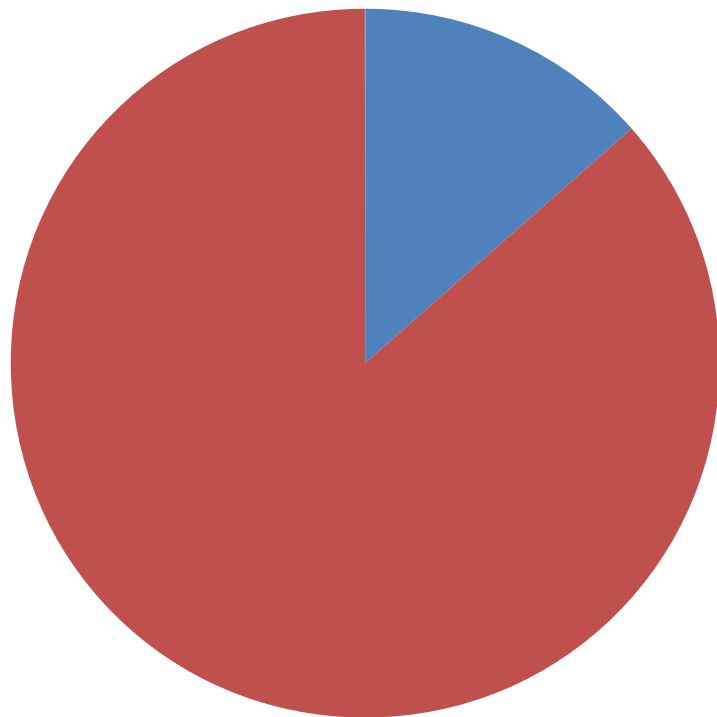
Sammanfattning....

Under de 3,5-4 år som Åkeshov och Vällingby simhallar renoveras kommer Simföreningarna i Västerord lida en akut brist på bassängtid.

Idrottsförvaltningen hävdar att simklubbarna kommer att få plats i andra hallar. Men en noggrann studie av Idrottsförvaltningens bokningssystem visar:

- De tider som finns kan inte utnyttjas då de antingen ligger under dagtid då barnen går i skolan, eller sent på kvällarna.

-Endast 13,5% av dagens bassäng tid finns tillgänglig!



Bassängtid

- Tid finns
- Tid saknas

Tillgång och Efterfrågan....

Finns det möjlighet att flytta dagens verksamhet från Åkeshov till andra simhallar i närheten?

Vi har använt Idrottsförvaltningens bokningssystem för att se vilka tider som finns tillgängliga.

Vi tog 3 godtyckliga veckor: Vecka 45, 50 och Vecka 4 (2013).

Då våra medlemmar och tränare är unga och går i skolan har vi satt följande gränser för möjliga tider:

- Vardagar: Start tidigast 16:00, slut senast 20:00, ingen morgonträning.
- Lördag/Söndag: Start tidigast 8:00, slut senast 21:00
- Tillgängliga pass kortare än 30 minuter kan inte utnyttjas

Följande simhallar ingår:

- Eriksdal
- Husby
- Spånga
- Tensta
- Jakobsberg (går inte att boka)

P.S Vi har enbart studerat behovet av stor bassäng. Skolsim och undervisningsbassäng 12 + 12 timmar är inte medtaget. Dessa behöver tillgång till bassäng med begränsat djup.

Beläggning i Åkeshov

Här beskrivs i detalj hur vi nyttjar Åkeshov simhall.

Beläggning varje vecka

111 Bantimmar simträning (motsvarar 2,6 timmar/dygn i simhall med 6 banor)

+ 12 timmar skolsim

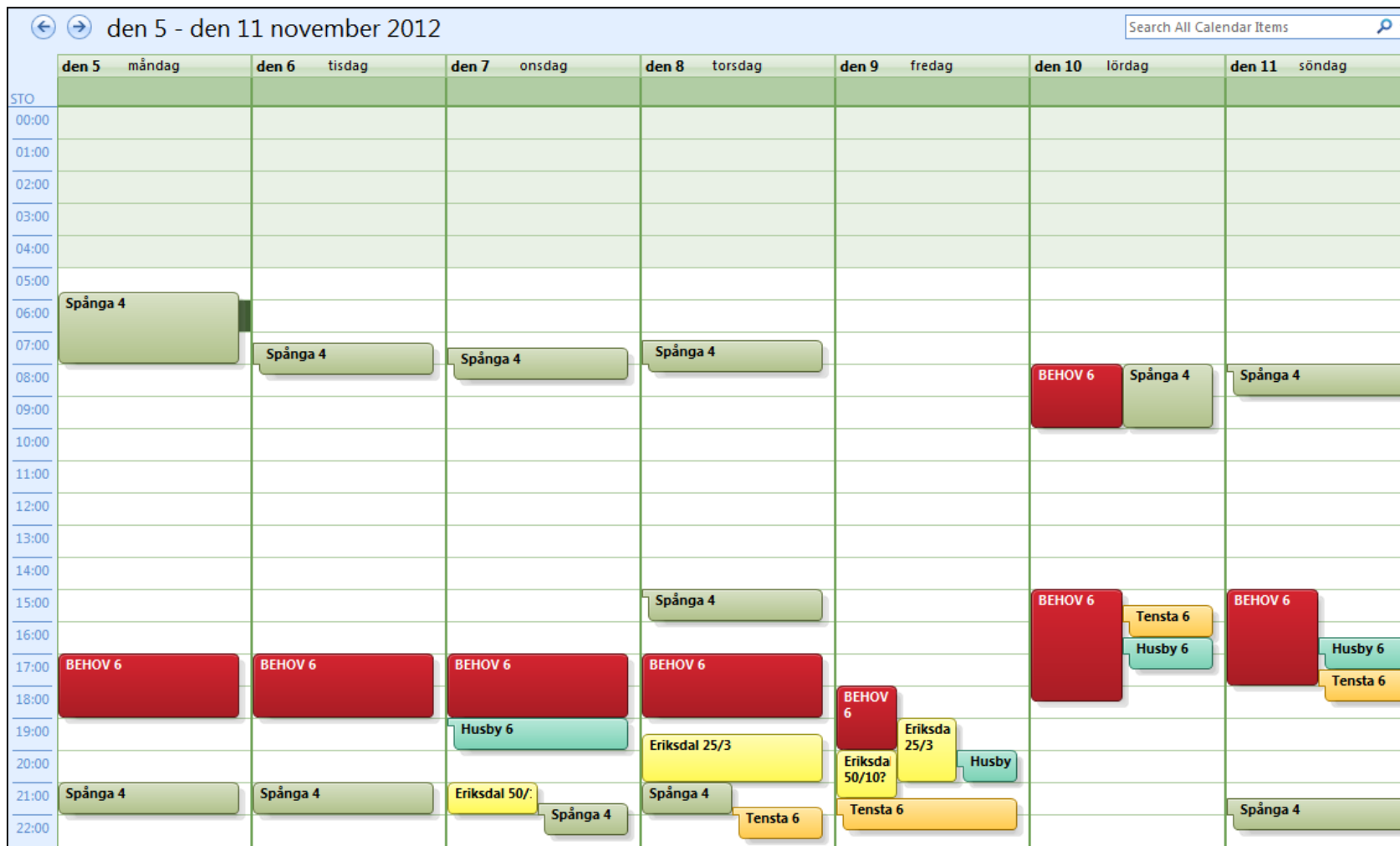
+ 12 timmar i Utbildningsbassängen

Klubb	Tid	Plats	Tidsåtgång	Antal banor	Antal simmare	Ålder
BSS	Onsdag 18-19	Åkeshov	1h	6	53	7-15 år
BSS	Lördag 8.00-10.00	Åkeshov	2h	6	37	11-15 år
BSS	Lördag 8.00-10.00	Åkeshov	2h	utb bassäng	28	5-9 år
BSS	Söndag 20-21	Åkeshov	1h	4	37	11-15 år
BSS	Söndag 20-21	Åkeshov	1h	2	14	40+
SKK	Måndag 17-21	Åkeshov	4h	6	85	7-20 år
SKK	Måndag 19-21	Åkeshov	2h	utb bassäng	25	5-8 år
SKK	Tisdagar	Åkeshov	6h	Skolsim	5-6 grupper	åk 4-6
SKK	Onsdagar	Åkeshov	6h	Skolsim	5-6 grupper	åk 4-6
SKK	Onsdag 19-21	Åkeshov	2h	6	25	7-20 år
SKK	Onsdag 19-21	Åkeshov	2h	utb bassäng	27	5-8 år
SKK	Onsdag 17-18	Åkeshov	1h	2	20	7-13 år
SKK	Fredag 18.30-20.00	Åkeshov	1,5h	6	35	7-40+
SKK	Söndag 16.30-20.00	Åkeshov	3,5h	6	128	7-20 år
SKK	Söndag 16.30-20.00	Åkeshov	3,5h	utb bassäng	75	5-8 år
KSS	Söndag 08.00-10.30	Åkeshov	2,5h	6	50	6-25 år
KSS	Söndag 08.00-10.30	Åkeshov	2,5h	utb bassäng	30	4-9 år
Nisse Fridyk	Onsdag 17-18	Åkeshov	1h	4	15	9-15 år

Vecka 45, 2012

Röda fält visar vårt behov, övriga fält visar tillgängliga tider.

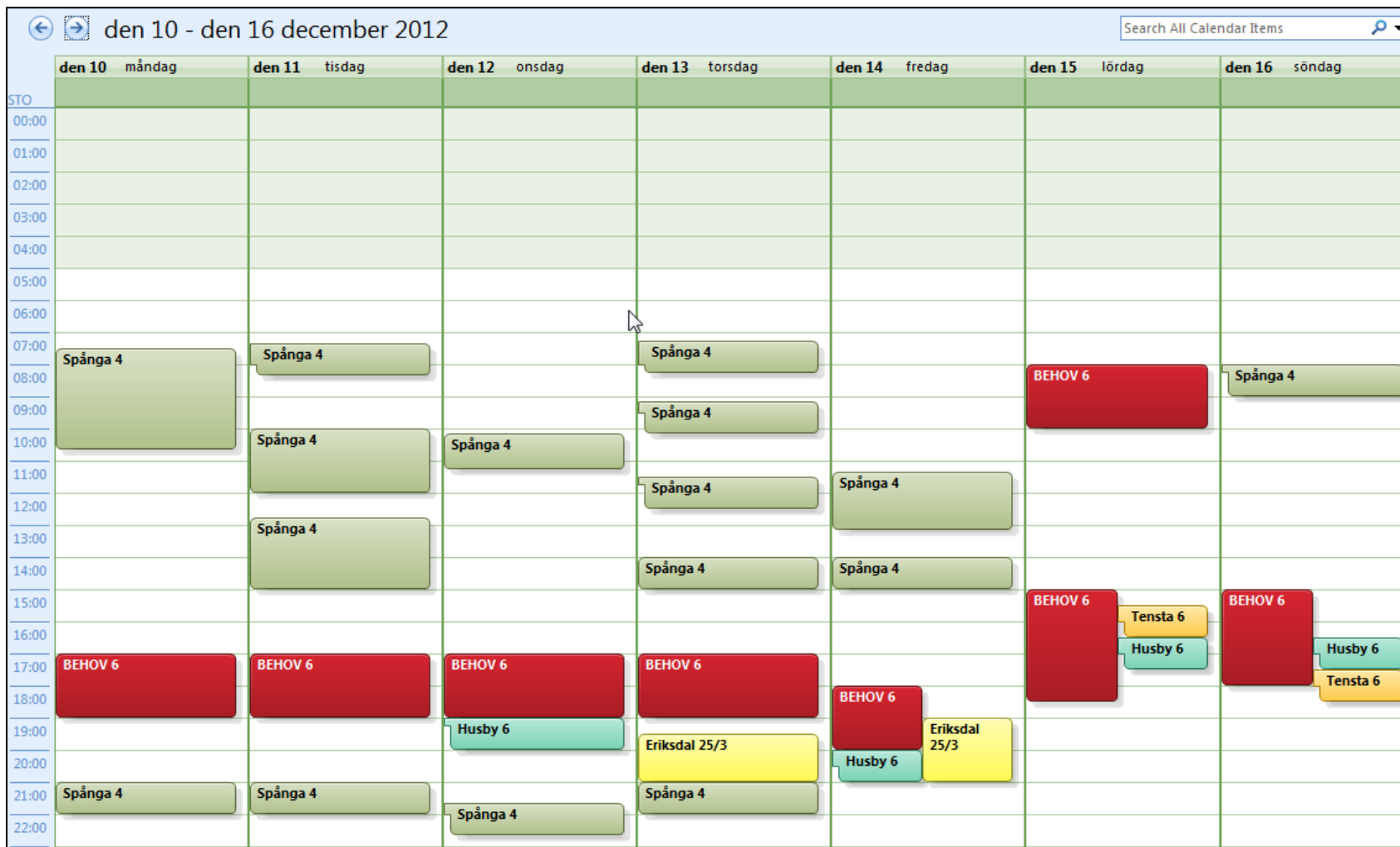
Behov: 111 bantimmar
Tillgängligt: 15 bantimmar



Vecka 50, 2012

Röda fält visar vårt behov, övriga fält visar tillgängliga tider.

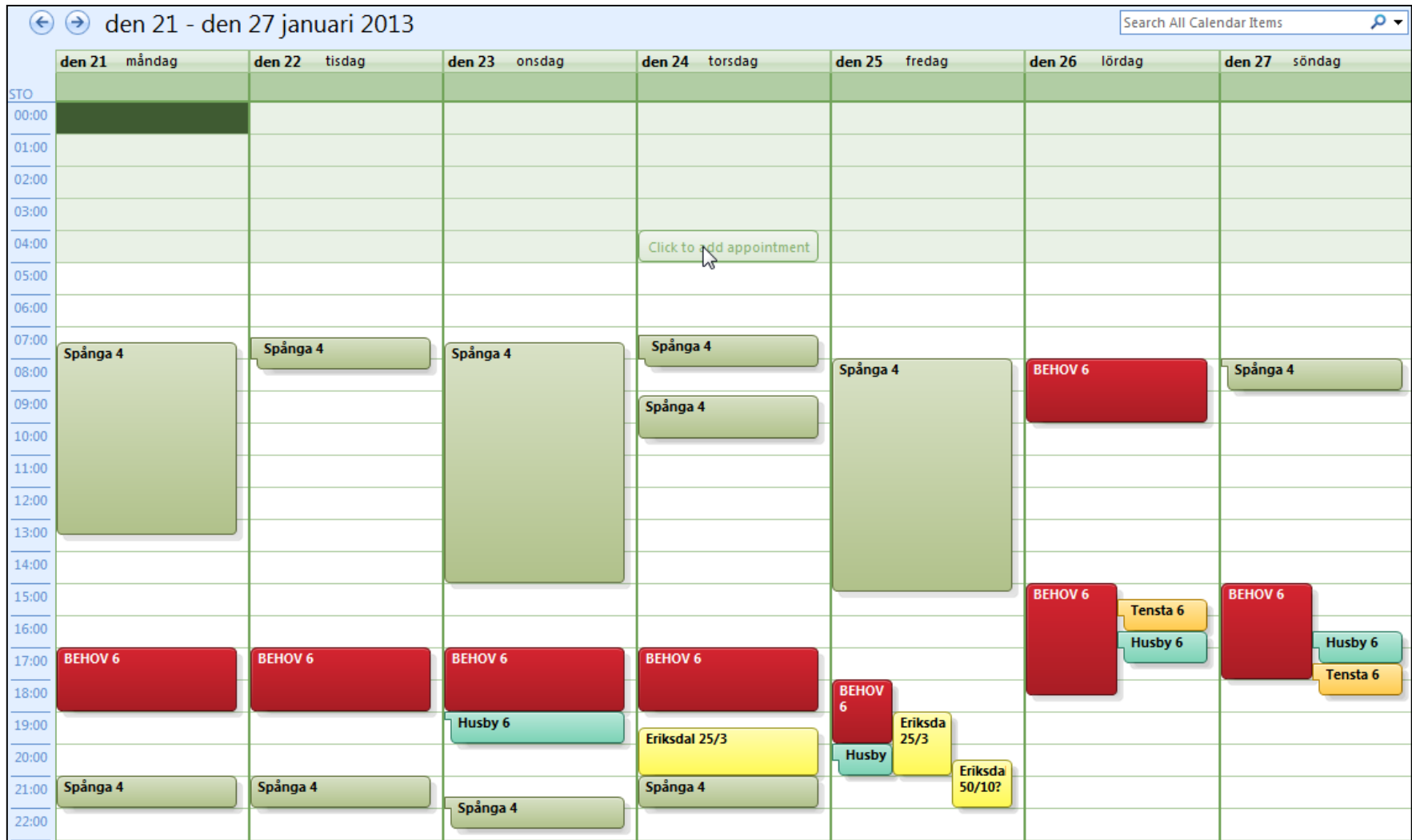
Behov: 111 bantimmar
Tillgängligt: 15 bantimmar



Vecka 4, 2013

Röda fält visar vårt behov, övriga fält visar tillgängliga tider.

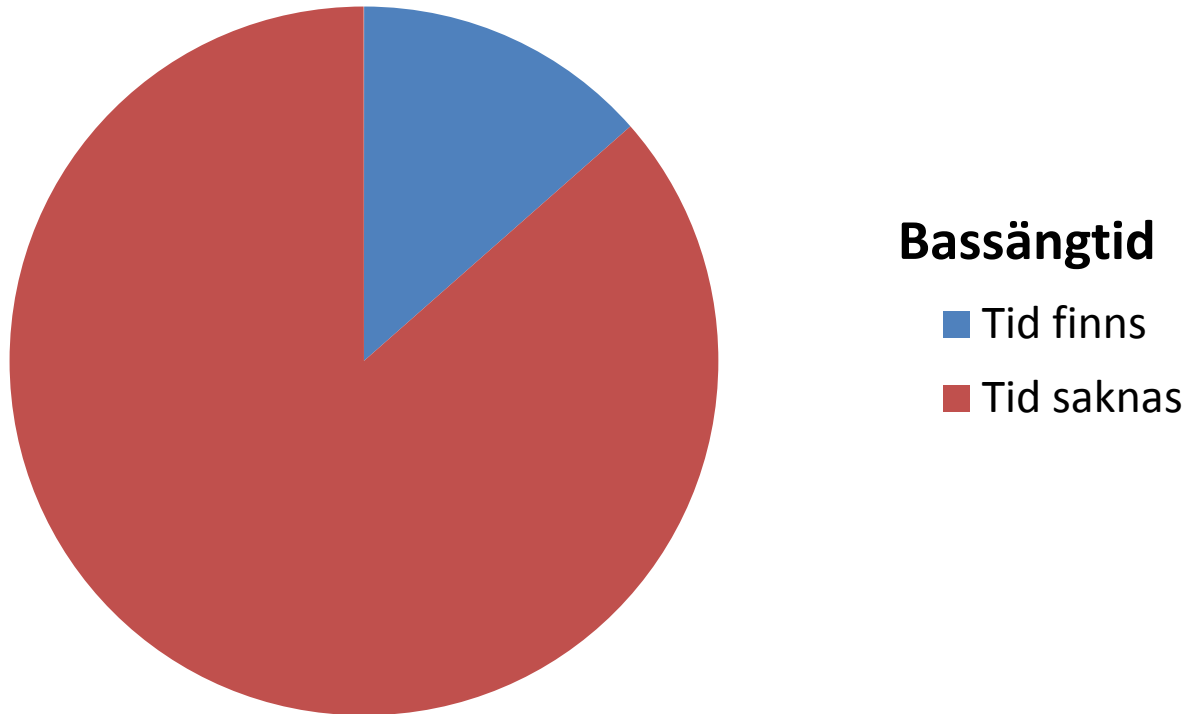
Behov: 111 bantimmar
Tillgängligt: 15 bantimmar



Slutledning....

Gapet mellan Tillgång och Efterfrågan är stor.

- De tider som finns kan inte utnyttjas då de antingen ligger under dagtid då barnen går i skolan, eller sent på kvällarna.
- Hur skall vi kunna fortsätta med vår verksamhet då vi bara får 13,5% av dagens bassäng tid?



Konsekvenser om inget görs....

Om inget görs för att Nälstabadet skall täckas över utan Stockholm Stad väljer att använda de simanläggningar som finns i dagsläget så får det följande konsekvenser:

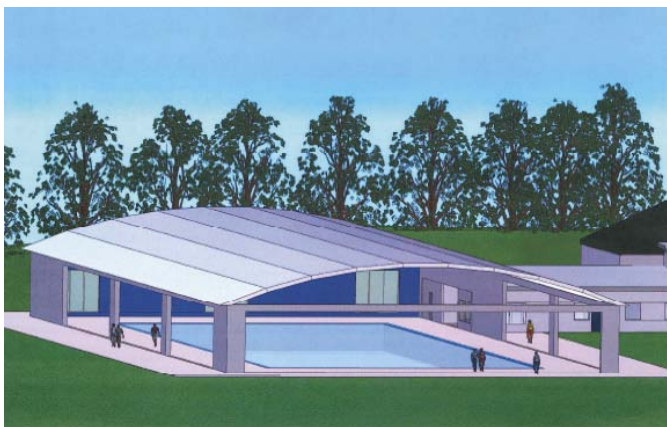
Klubbarnas verksamhet kollapsar då endast 13,5% bantid fås. Avlönad personal och ungdomsledare tvingas sluta, majoriteten av våra 3000 barn kommer inte att hålla på med simning. Detta sker under 3,5-4 år då Åkeshov och Vällingby renoveras. Detta kommer att ske på bekostnad av simkunnigheten i Stockholm!

Om Idrottsförvaltningen ger simföreningarna fler klubbtider kommer allmänheten och andra verksamheter (vattengympa, skolsim, dykklubbar, riktad verksamhet mot utvalda grupper, etc) att få kraftigt minskade tider under 3,5 år. Även detta kommer att påverka simkunnigheten och den fysiska hälsan bland Stockholms invånare.

Denna presentation gäller situationen för Åkeshovs simhall 2014-2016. Simklubbarnas beläggning i Vällingby är likadan och samma konsekvenser fås därför även 2016-2018 då Vällingby simhall renoveras.

Vi föreslår därför en övertäckning av Nälsta....

Planera långsiktigt och möt framtidens behov gällande simkunnighet och folkhälsa från Skola, Friskvård, Allmänheten samt Simklubbar och uppfyll därmed era egna visioner om friskare och mer aktiva ungdomar/invånare.



FÖR 50Mkr får Stockholm Stad:

- 1) En åretruntanläggning i Västerort med större kapacitet än Åkeshov och Vällingby sammantaget.**
- 2) Ni säkrar det kontinuerliga arbetet med simskola och skolsim.**
- 3) Ni ökar servicenivån i Nälsta, något som Vällingby Stadsdelsnämnd ser som en klart positiv konsekvens.**
- 4) Ni möjliggör för simklubbarna i Västerort att fortsätta bedriva en expansiv verksamhet med tyngdpunkt på breddidrott. Mer än 3000 ungdomar simmar i våra klubbars regi!**



Tack för ordet!

